



# Banda larga no Brasil

**36,8 milhões de domicílios com acesso à**

**Internet** dos domicílios com

acesso à Internet

**26,5 milhões acessos banda**

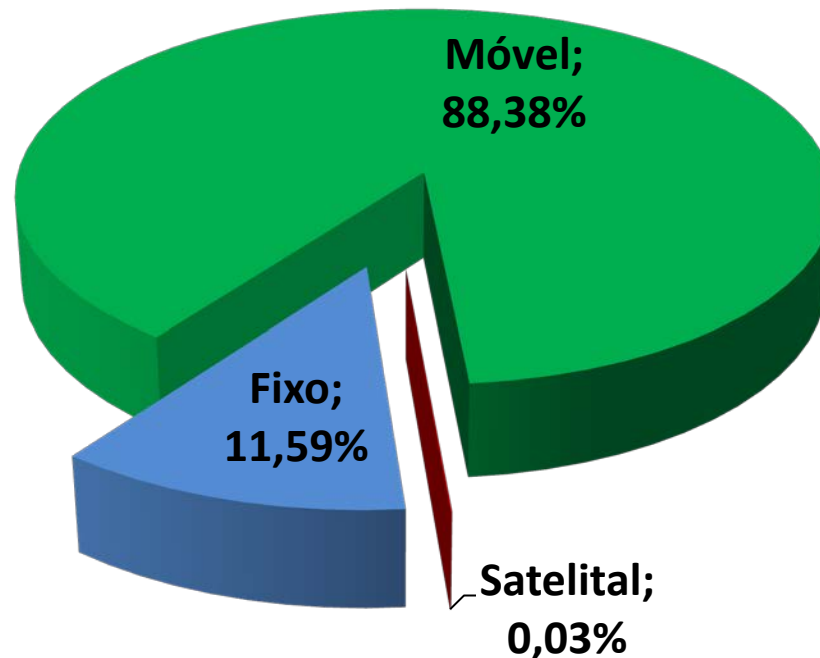
**larga fixa**

**185,6 milhões acessos banda**

**larga móvel**  
por **satélite**

Fonte: PNAD 2014

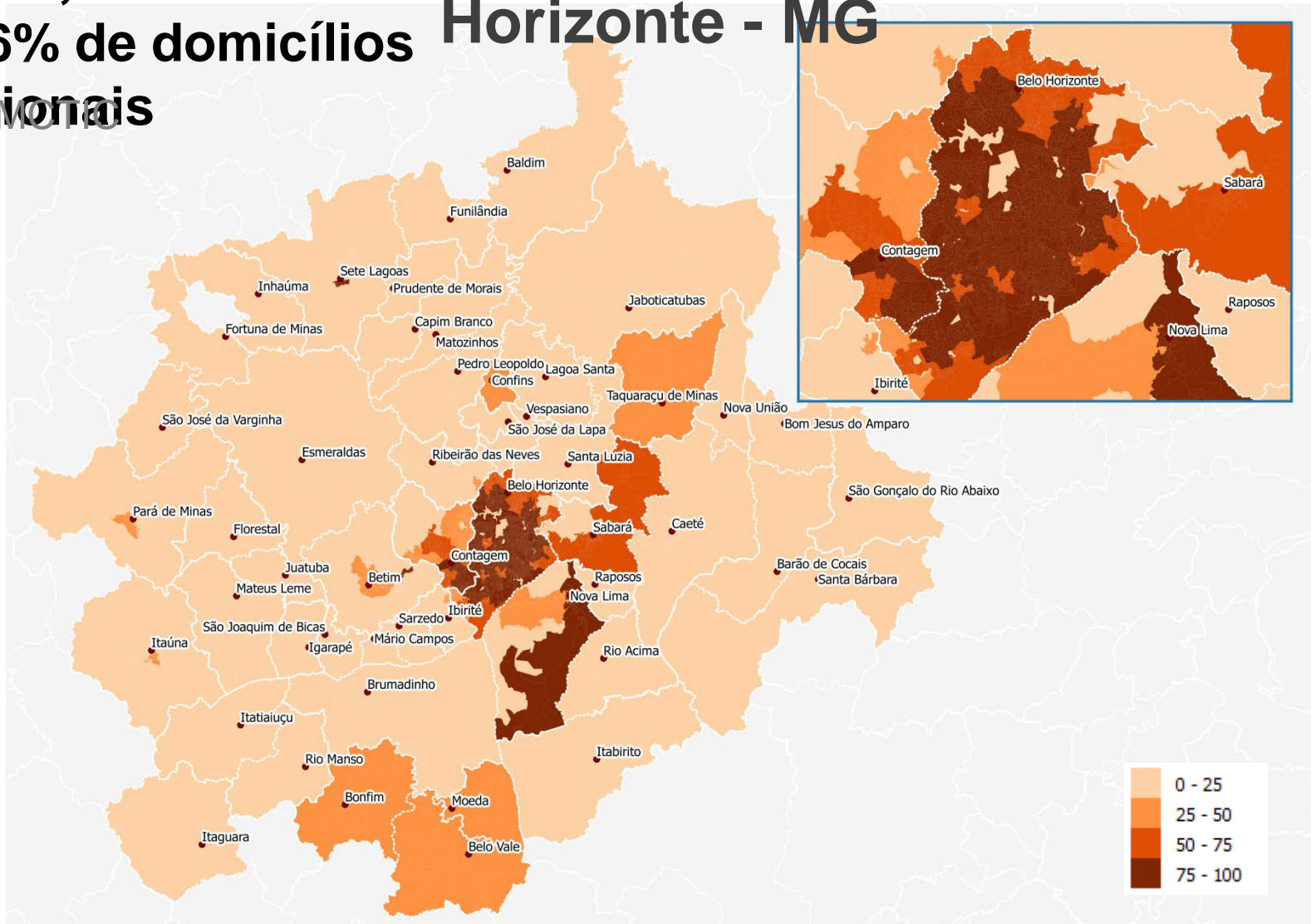
Fonte: Anatel  
09/2016



# Cobertura atual das redes de banda larga

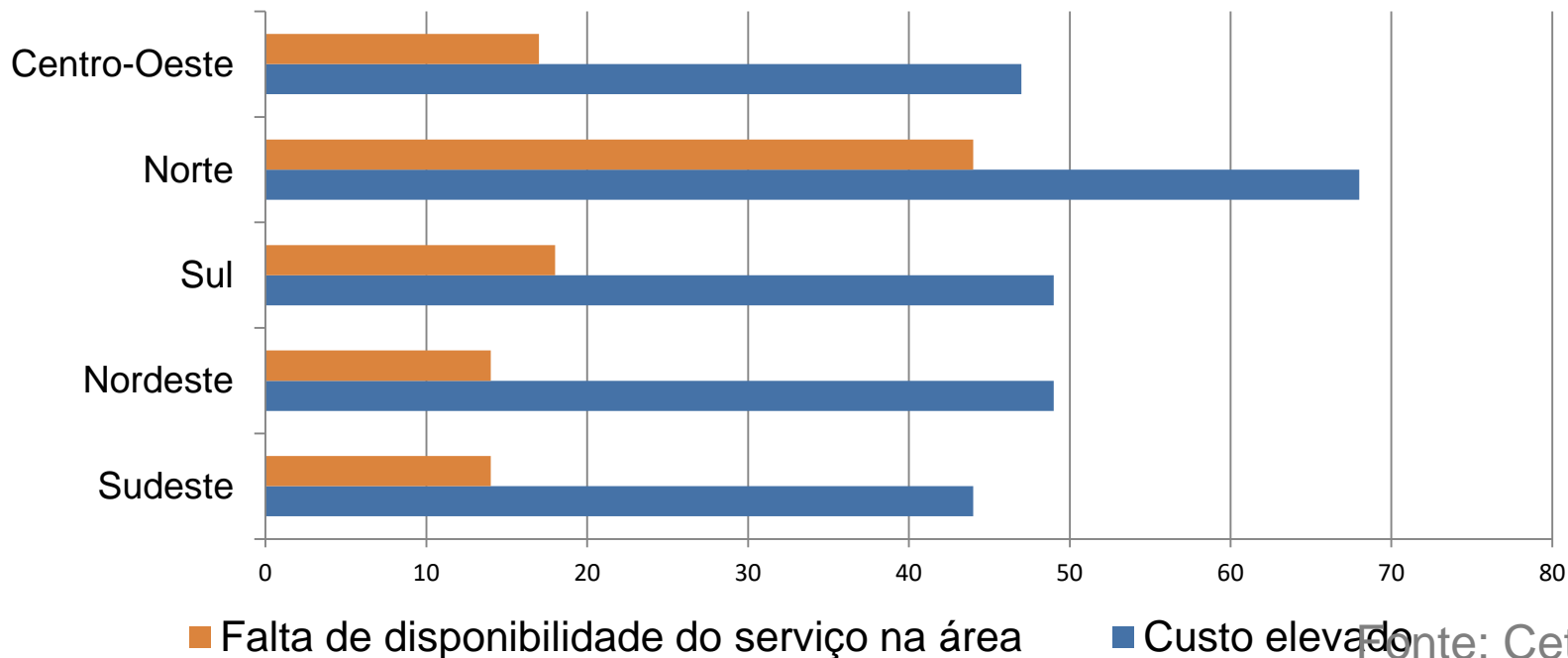
**FTTx, HFC e VDSL** Região Metropolitana de Belo Horizonte - MG  
**36,6% de domicílios nacionais**

Fonte: MONITOR



# Domicílios e pessoas sem acesso a internet

## Motivos para falta de internet no domicílio

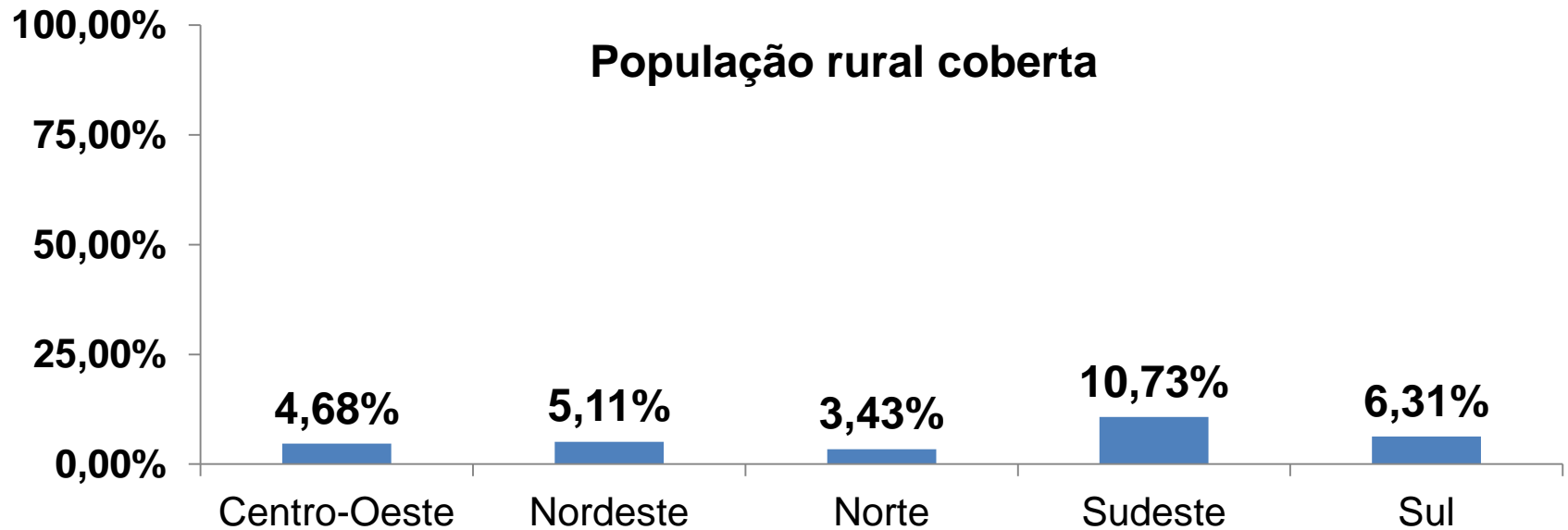
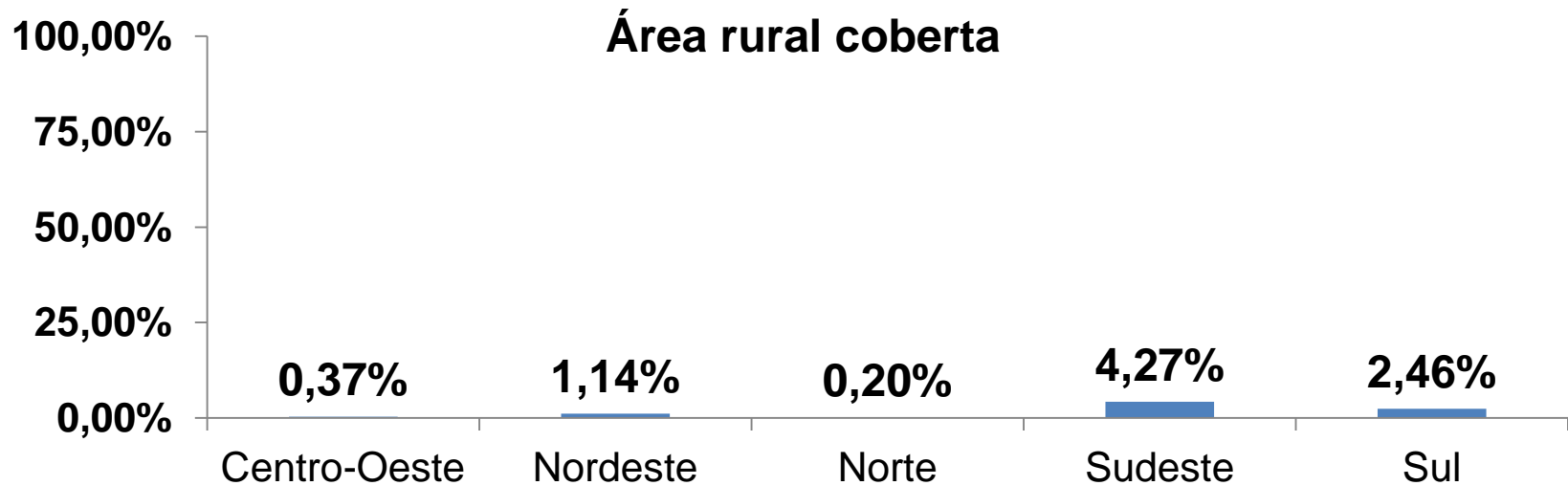


**29%** dos domicílios **rurais** não possuem Internet por falta de cobertura

**51%** dos domicílios **rurais** não possuem Internet pelo elevado custo

Fonte: MCTIC

# Cobertura móvel rural



# Comparativo internacional

## Preços praticados em conectividade satelital

### Brasil (C/Ku)

Velocidade (Download)	Preço ou Faixa (R\$)
256kbps	500 – 572/mês
512kbps	500 – 1600/mês
1 Mbps	3.000/mês
2 Mbps	2.800 – 2.900/mês
3 Mbps	3.500/mês

### EUA/Europa (Ka)

Velocidade (Download)	Preço ou Faixa (R\$)*
5 Mbps	R\$ 72 – 134/mês
10 Mbps	R\$ 80 – R\$ 268/mês
15 Mbps	R\$ 110 – R\$ 435/mês
20 Mbps	R\$ 254 – R\$ 502/mês

\*Dólar Comercial a R\$ 3,35

\*\*Euro Comercial a R\$ 3,63

# Satélites previstos em banda Ka no Brasil

**14** satélites geoestacionários brasileiros em operação **~46 GHz**

**36** satélites geoestacionários estrangeiros que podem operar no país

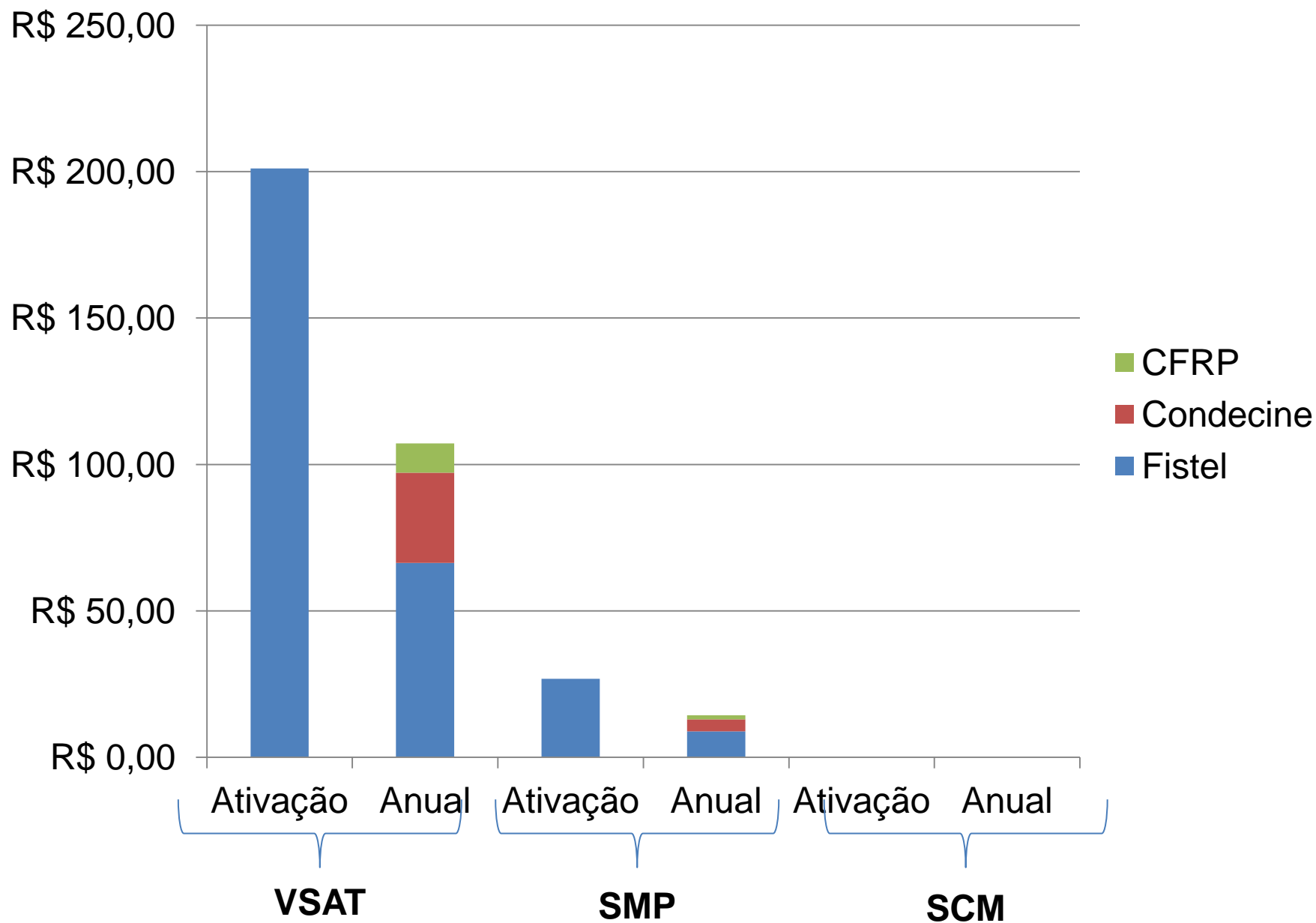
**3** sistemas de satélites não geoestacionários estrangeiros

**12** satélites geoestacionários a serem lançados

**8** satélites em banda Ka até 2018



# Fistel, Condecine e CFRP





# Fistel – banda larga por Satélite

**Proposta:** uma nova categoria de estação no item 29 da tabela anexa à Lei do FISTEL (Lei nº 5.070/1966).

<i>Estação terrena de pequeno porte com capacidade de transmissão de dados para acesso à Internet e diâmetro igual ou menor a 1,8 m.</i>	<i>R\$ 26,83</i>
--	------------------

A nova categoria e seu valor de referência para FISTEL permitem:

- Preços compatíveis com o mercado internacional;
- Preços compatíveis com outras tecnologias de provimento de acesso à Internet;
- Massificação do acesso à Internet especialmente em zonas rurais;
- Expansão da cobertura de banda larga;
- Crescimento do setor de satélite e da indústria do setor;



**Obrigado!**